

Webinaire EELV

Les biocarburants, une impasse ?



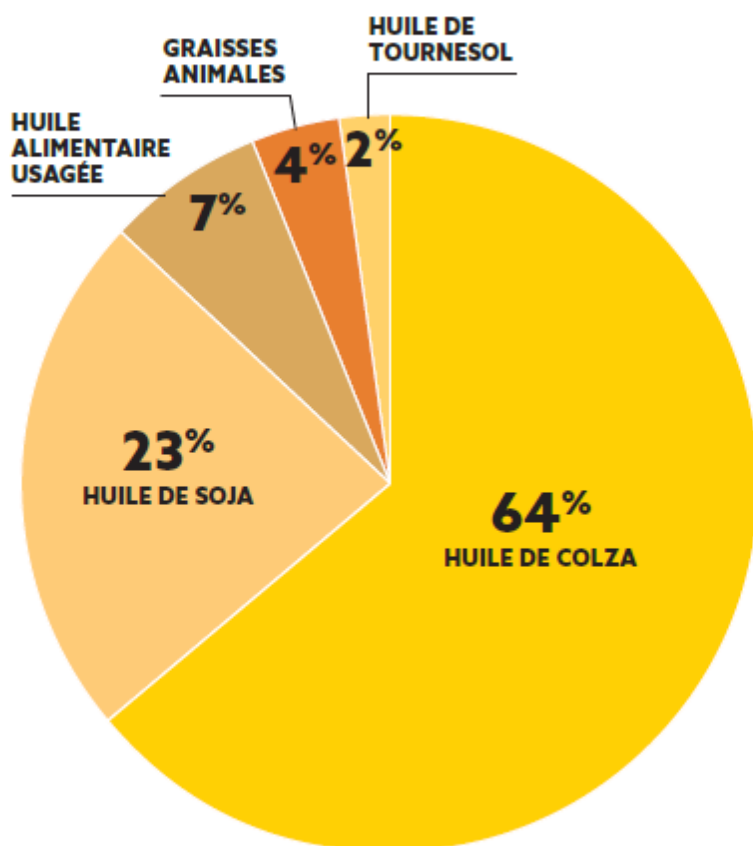
Les biocarburants, des carburants...

- issus de la biomasse
- issus de l'agriculture pour l'essentiel
- largement soutenus par les politiques publiques

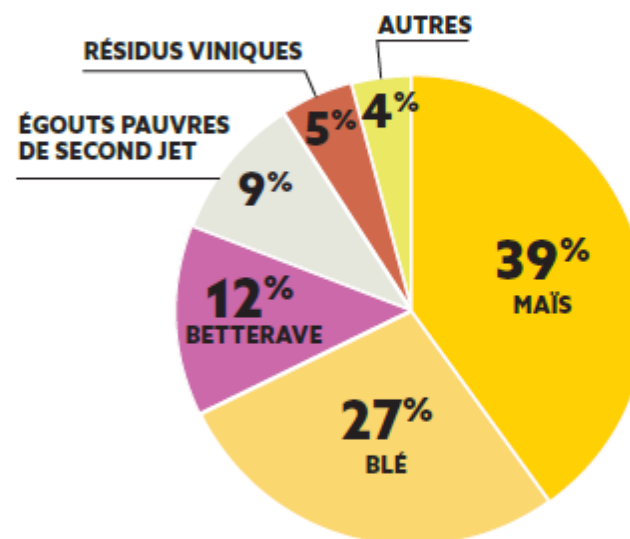


Volumes consommés

MATIÈRES PREMIÈRES UTILISÉES DANS LA PRODUCTION DES BIOCARBURANTS INCORPORÉS EN FRANCE EN 2020



**2,9 MILLIARDS DE LITRES
DE BIODIESEL**

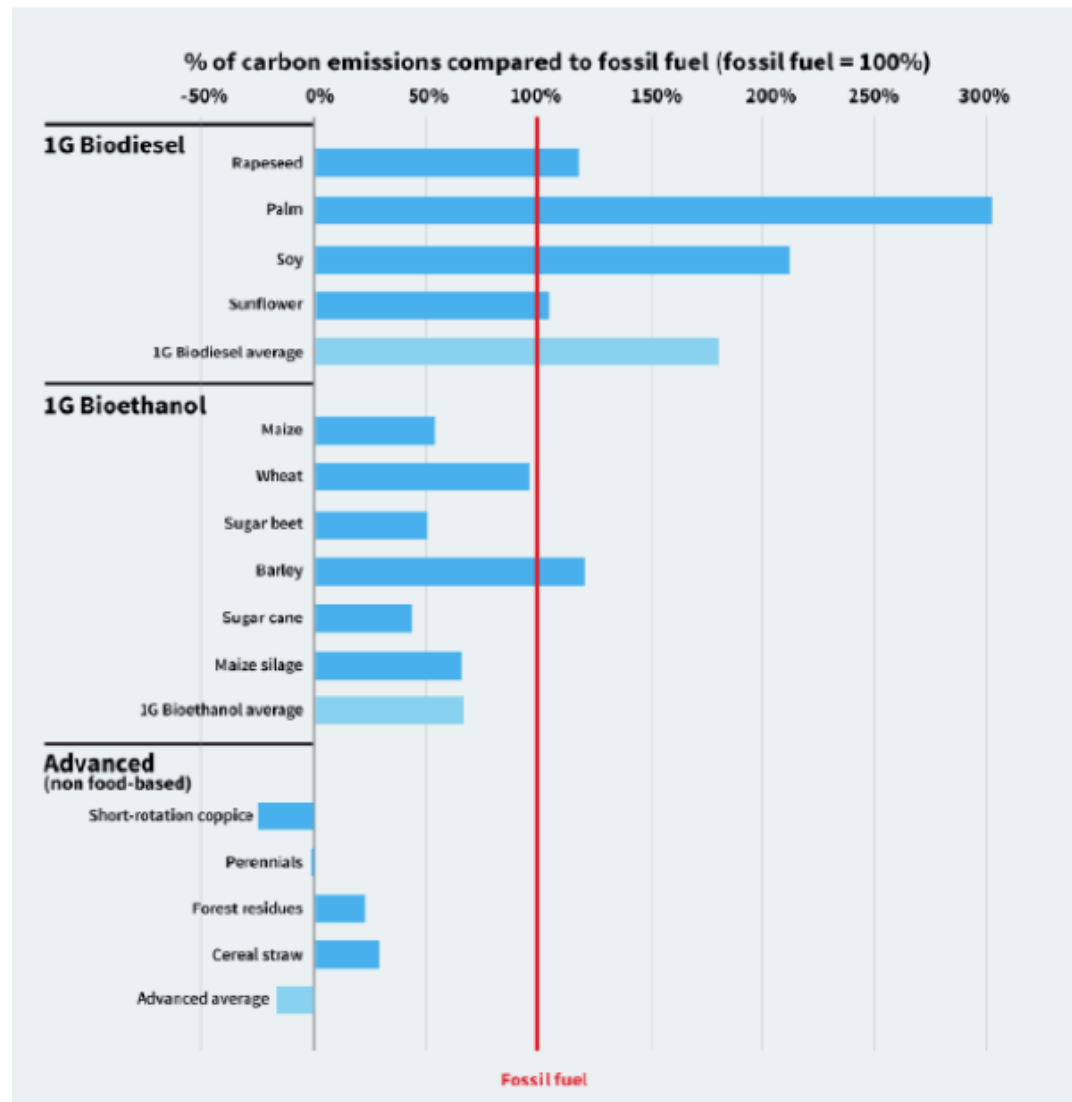


**1,1 MILLIARD DE LITRES
DE BIOÉTHANOL**

Une réduction théorique des émissions liées aux transports...

- Un bilan GES établi sur le cycle de vie du biocarburant : production matières premières + transport et transformation + utilisation finale
- Un calcul biaisé qui omet les changements d'affectation des sols indirects = CASI

Les biocarburants plus polluants que les énergies fossiles



Les CASI, le facteur déterminant

- Une demande globale en denrées agricoles en hausse, résultant de besoins cumulatifs



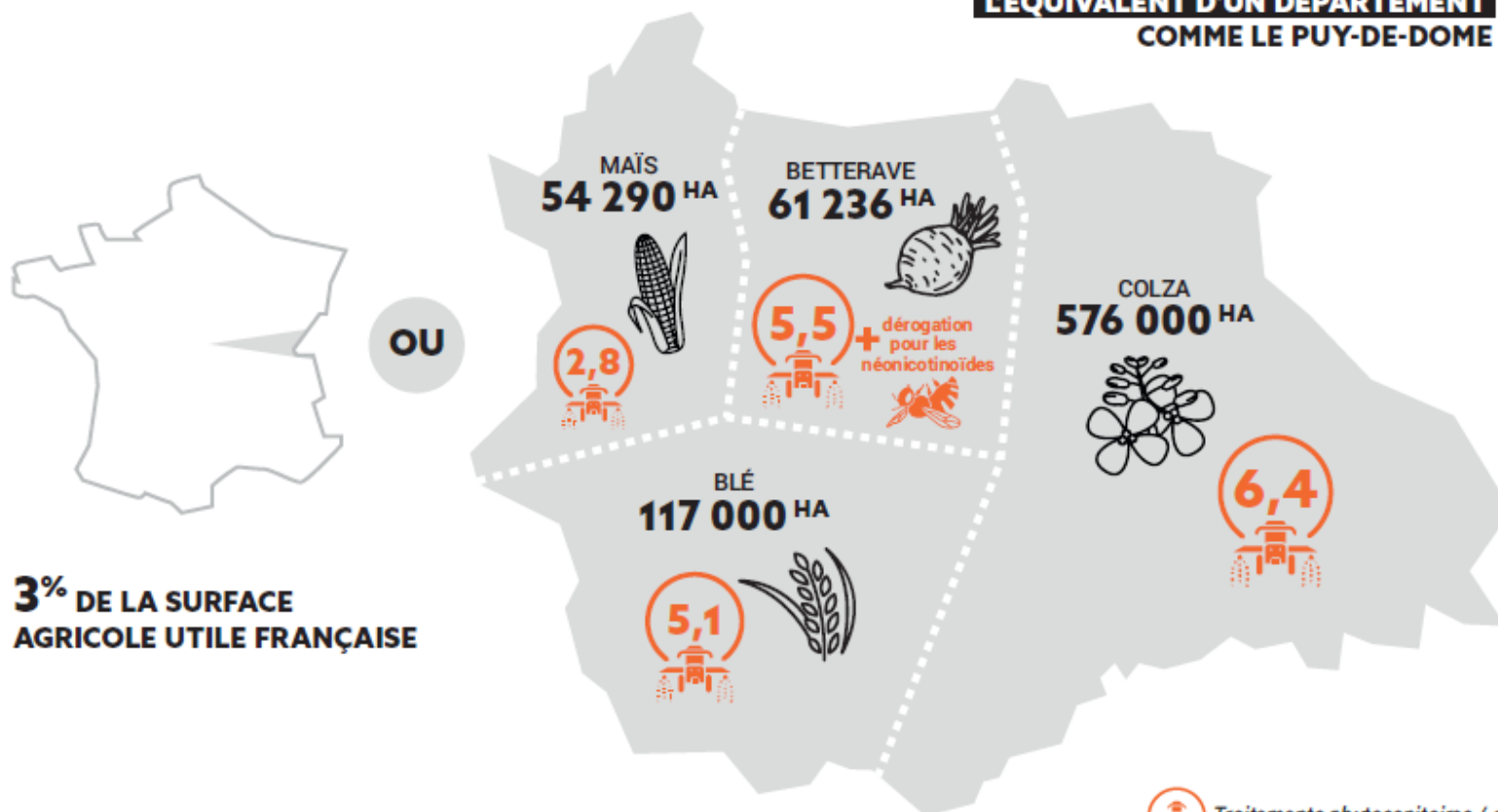
- Une extension des aires de production, aux dépens des écosystèmes naturels = pertes de biodiversité & de puits de carbone naturels

Emprise foncière des biocarburants en France

≈ 800 000 HA

C'EST LA SURFACE DÉDIÉE AUX BIOCARBURANTS

L'ÉQUIVALENT D'UN DÉPARTEMENT
COMME LE PUY-DE-DOME



La seconde génération de biocarburants, avant tout un mirage



- Des gisements potentiels variés : huiles alimentaires usagées, graisses animales, biodéchets, résidus agricoles et forestiers...

Des gisements limités, soumis à concurrences d'usage

La demande européenne en biocarburants issus d'huiles alimentaires usagées pourrait augmenter la déforestation



Les biocarburants, ou comment retarder l'action climatique



Des risques importants pour l'avenir

- L'aviation mise tout sur les biocarburants pour verdir son image
- Les biocarburants pourraient alimenter les centrales à charbon, les trains et les bateaux
- Un sursis pour les véhicules thermiques

Conclusion : quelles pistes de décarbonation des transports ?

- Une contribution marginale des biocarburants
- L'indispensable sobriété énergétique : report modal et réduction des besoins en mobilité
- La transition énergétique sous contrainte : disponibilité limitée de l'électricité renouvelable et du biogaz